

Mietwohnungen

Mehrgenerationenhaus Dietzenbach

*Mehr als nur vier Wände -
Ein Platz für Jung bis Alt*



WörnerMGH
GmbH & Co. KG

Wörner Mehrgenerationenhaus GmbH & Co. KG
Hügelstraße 9, 63303 Dreieich

Überblick

- ▶ Bertha-von-Suttner-Weg 13, 15, 17 in 63128 Dietzenbach
- ▶ Neubau von 3 Mehrfamilienhäusern mit jeweils 11 Wohnungen und einer gemeinsamen Tiefgarage
- ▶ Generationenübergreifendes Wohnen - altersgerechte, teilweise auch barrierefreie Wohnungen
- ▶ Garten, Wintergärten und Gemeinschaftsraum zur gemeinsamen Nutzung
- ▶ Energieeffizienz durch KfW-55-Standard

Ansicht vom Bertha-von-Suttner-Weg



Mietwohnungen

Haus C (am Gustav-H.-Ring)

- ▶ 11 Eigentumswohnungen
- ▶ Fertigstellung November 2021

Haus B (Mitte) und Haus A (am Feld)

- ▶ Je 11 Mietwohnungen
- ▶ Fertigstellung Januar 2022

Konzept Mehrgenerationenwohnen

Die Architektur schafft ein ungezwungenes und ausgewogenes Verhältnis von Nähe und Privatsphäre.

Der Grundgedanke des Mehrgenerationenhauses Dietzenbach ist die Förderung der generationenübergreifenden Gemeinschaft. Dies wird zum einen durch eine Vielfalt von Wohnungsgrößen und Wohnungstypen für verschiedene Alters- und Nutzergruppen, zum anderen durch eine Vernetzung der drei Baukörper mit Aufenthalts- und Gemeinschaftsflächen erreicht. Die meisten Wohnungen sind barrierefrei ausgeführt, einige optional rollstuhlgerecht. Somit werden die verschiedenen Bedürfnisse von 1-Personenhaushalten, Paaren und von Familien - auch mit körperlichen Einschränkungen - erfüllt.

Gemeinschaftliches Nachbarschaftsverhältnis pflegen ohne Zwang einer Mitgliedschaft in einer Organisation

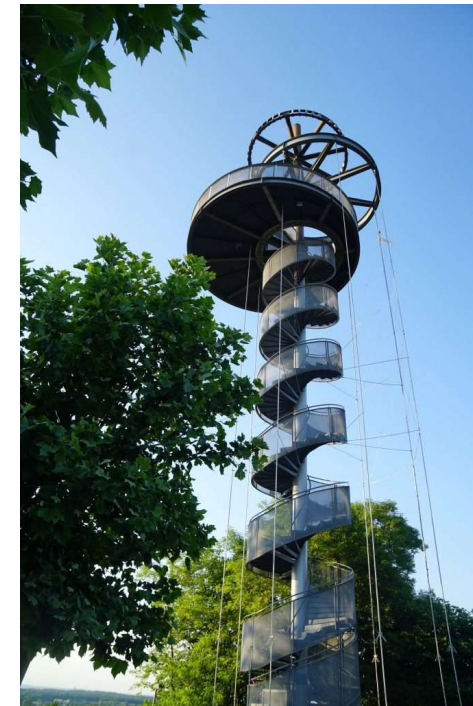
Selbstbestimmung und Vernetzung sind die zentralen Gedanken des Konzeptes, das darauf ausgerichtet ist, dass die Bewohner ein gutes, gemeinschaftliches Nachbarschaftsverhältnis pflegen und gegenseitig Rücksicht nehmen. Die überdachten Gemeinschaftsbereiche und der gemeinsame Garten fördern als lebendiger Treff- und Mittelpunkt die Hausgemeinschaft. Die Hausgemeinschaft kann weitere Serviceangebote (z.B. Hand-/Fußpflege, Pflegeberatung) oder auch Treffen (für z.B. Lesezirkel, Fahrradtouren, Geburtstage, PC Kurs) organisieren, die das gemeinschaftliche Zusammenleben stärken. Hierzu können die zur Verfügung stehenden Gemeinschaftsflächen genutzt werden. Somit wird das vielfältige Miteinander und die nachbarschaftliche Hilfsbereitschaft gestärkt und der Gefahr der Vereinsamung effektiv entgegengewirkt.



Lage

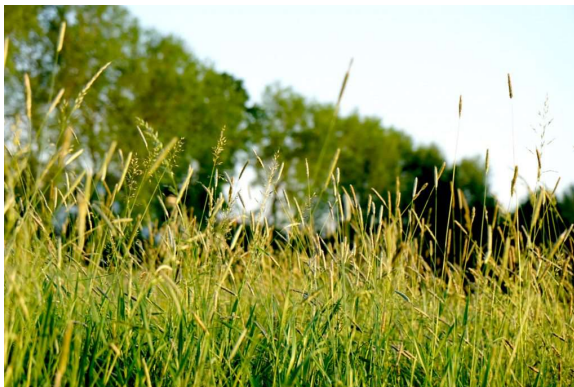
- ▶ **Der Standort Dietzenbach - Steinberg**
- ▶ Dietzenbach, im Herzen des Kreises Offenbach, mitten im Wirtschaftszentrum Rhein-Main, ist eine junge, vitale und weltoffene Kommune mit reizvollen Wohngebieten, attraktiven Einkaufszentren, einer liebevoll restaurierten Altstadt, großzügigen Industriegebieten und modernen Gewerbeparks.

(Quelle: Stadtportrait der Stadt Dietzenbach)



Quelle: Geoportal Hessen

- ▶ **Bertha-von-Suttner-Weg 13, 15 und 17**



Ausstattungskonzept Wohnräume

- ▶ Offene, fließende Grundrisse
- ▶ Wohnraum mit Balkon oder Terrasse, die Penthaus-Wohnungen verfügen über eine große Sonnen-Dachterrasse
- ▶ Durchgängig gefliest mit einer eleganten Holzoptikfliese
- ▶ Fußbodenheizung, im Sommer mit Kühlfunktion
- ▶ Extra hohe Zimmertüren für ein großzügiges Raumgefühl
- ▶ Bodentiefe Verglasung und große Fensterelemente - im EG mit erhöhtem Einbruchschutz (Widerstandsklasse RC2N)
- ▶ 3-fach-Isolierverglasung
- ▶ Elektrische Rollläden
- ▶ Schalterprogramm von Gira
- ▶ Malervlies an den Wänden

Zimmertür HGM, Weiß RAL 9010
gefälzt mit Holzzarge



Tür- u. Fenstergriff Edelstahl
Hoppe, Modell Bonn



Gira E2

Beispiel Holzfliesen



Bodenfliese Holzoptik, Eiche medium

Ausstattungskonzept Bäder

- ▶ Überwiegend Tageslichtbäder
- ▶ Viele Bäder erfüllen die Kriterien der Barrierefreiheit
- ▶ Einige 3-Zimmer-Wohnungen mit separaten Gäste-WC
- ▶ Elegante Bodenfliesen in Holzoptik und weiße Hochglanzfliesen an den Wänden
- ▶ Hochwertige Badausstattung u.a. von Geberit/Keramag und Hansgrohe
- ▶ Bodengleiche Dusche mit Echtglas-Duschabtrennung und/oder Badewanne, teils mit Rainshower-Duschkopf
- ▶ Fußbodenheizung und elektrischer Handtuchheizkörper
- ▶ Frischwasserstation von Kamo
- ▶ Waschmaschinenanschluss



Geberit Drücker Sigma 20



Beispiel Badfliesen

Duschsystem mit Kopf- und Handbrause
Hansgrohe Crometta S 240
1jet Showerpipe



Wand-WC spülrandlos
MyStyle, Richter + Frenzel



Waschtisch Renova Plan
Geberit/Keramag



Hansgrohe Talis S
Einhebelwaschtischmischer



Wanne Kaldewei Puro Duo mit Mittelablauf



Designbeispiel

Weitere Highlights

ZU DEN WOHNUNGEN

- ▶ **Personenaufzug** in jedem Haus aus Glas
- ▶ Gegensprechanlage mit Video
- ▶ Anschluss zum schnellen Internet der Anbieter Telekom und Vodafone buchbar
- ▶ **Tiefgarage** mit Doppelparksystem
- ▶ Vorrüstung für E-Mobility
- ▶ Abschließbare **Kellerabteile**
- ▶ Fahrradkeller auch mit Abstellplatz für Lastenfahrräder



Haus B (Mitte)
und
Haus A (am Feld)

Barrierefreiheit

Viele kleine Besonderheiten, die auf den ersten Blick nicht auffallen, machen das Leben in der Wohnung auch für ältere Menschen leichter.

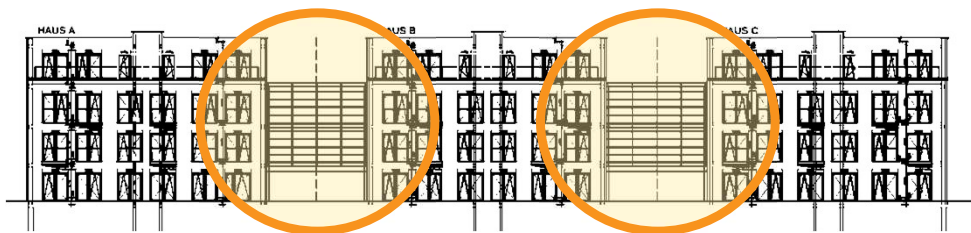
Barrierefreiheit (*) bedeutet in der baulichen Umsetzung

- ▶ Stufen- und schwellenloser Zugang aller Wohnungen
- ▶ Barrierefreie Bäder mit bodengleichen Duschen (zum Teil zusätzlich mit Badewannen)
- ▶ Stufen- und schwellenloser Zugang zu den Balkonen und Außenbereich (nicht im DG)
- ▶ Eine lichte Breite von mind. 90 cm der Hauseingangs-, Wohnungs-, Fahrstuhl- und aller Innentüren
- ▶ Ein Mindestmaß des Aufzugkorbes von 1,40m x 1,10m
- ▶ Eine mindestens 1,50m breite und tiefe Bewegungsfläche vor den Aufzugtüren
- ▶ Eine Mindestbreite aller Flure von 1,20m

(*) Hinweis: Nur besonders gekennzeichnete Wohnungen erfüllen alle diese Kriterien. Bei einzelnen Wohnungen kann es zu Abweichungen in einzelnen Punkten kommen.

Freiflächen- und Freiraumgestaltung

- ▶ „Gemeinschaft leben“ ist das Motto in unserem Mehrgenerationenhaus, dafür stehen allen Bewohnern zur Verfügung:
 - ▶ Vier **Skywalks** - zwischen den Häusern gelegene Wintergärten, gelegen auf versetzten Ebenen jeweils im 1. und 2. Obergeschoss, die für geselliges Beisammensein oder auch zum Entspannen und Lesen eines Buches einladen
 - ▶ **Gemeinschaftsraum** im Erdgeschoss, der auch für private Treffen oder als Home-Office-Arbeitsplatz dienen kann.
 - ▶ Ein **Erlebnisgarten**, der vom Architekten angelegt wurde.
- ▶ Darüber hinaus verfügt jede Wohnung über einen Außenbereich oder einen Balkon, der ohne Schwelle zu betreten ist (nicht schwellenlos im DG)



Lage der „Skywalks“



Gemeinschaftsraum
ca. 27 qm

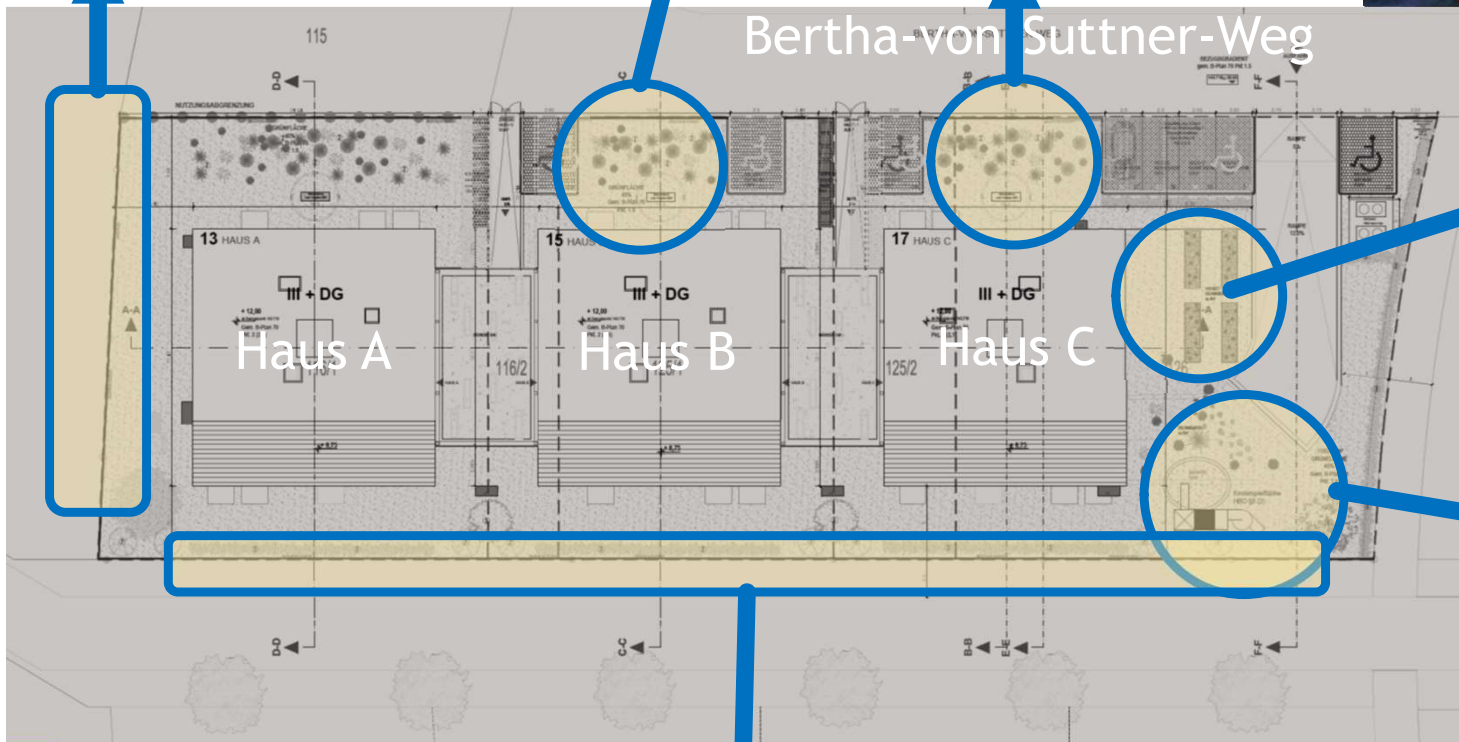
„Erlebnisgarten“



Angrenzendes
Naturschutzgebiet

Staudenkomposition
Bepflanzung „bee-friendly“

Bertha-von-Suttner-Weg



„urban gardening“
Gemeinschaftsgarten
für Küchenkräuter

Grillbereich und
Spielecke

Sichtschutzhecken am Weg zur Schilffläche
und ausgewählte Baumbepflanzung wie Ginkgo oder Amberbaum



Nachhaltigkeit

HEIZUNG

- ▶ Luft-Wasser-Wärmepumpe zum Heizen und Kühlen
- ▶ Photovoltaikanlage mit Batteriespeicher für den Strombedarf der Luft-Wasser-Wärmepumpe
- ▶ Fernwärme für die Trinkwasserbereitung und zur Unterstützung der Luft-Wasser-Wärmepumpe



GEBÄUDE

- ▶ Massive Bauweise
- ▶ Energieeffizienz nach KfW-55-Standard
- ▶ Kontrollierte dezentrale Wohnraumbelüftung mit Wärmerückgewinnung
- ▶ Putzfassade im Wärmedämmverbundsystem
- ▶ Regenwasserzisternen zur Gartenbewässerung
- ▶ Vorrüstung für E-Mobility in der Tiefgarage zum Laden von Elektroautos

Ansicht von der Gartenseite

- ▶ Die großen bodentiefen Fenster lassen viel Tageslicht in die Räume
- ▶ Die verglasten „Skywalks“ zwischen den Häusern verbinden die drei Baukörper zu einer Einheit und führen gleichzeitig dazu, dass sich das Mehrgenerationenhaus gut in die Nachbarschaft einfügt.



Wohnungen zur Miete „Haus A“ (am Feld)

Stockwerk	Wohnungsnummer	Anzahl Zimmer	circa Fläche (qm)	Monatliche Kaltmiete	Monatliche Nebenkostenvorauszahlung (geschätzt)	Monatliche Gesamtmiete	Verfügbarkeit
EG	A01	3	92	1.150 €	230 €	1.380 €	siehe Webseite
	A02	2	68	830 €	170 €	1.000 €	
	A03	2	55	710 €	150 €	860 €	
1.OG	A04	3	90	1.150 €	230 €	1.380 €	
	A05	2,5	66	830 €	170 €	1.000 €	
	A06	2	55	710 €	150 €	860 €	
2.OG	A07	3	91	1.150 €	230 €	1.380 €	
	A08	2,5	66	830 €	170 €	1.000 €	
	A09	2	55	710 €	150 €	860 €	
Penthaus	A10	4	117	-	-	-	reserviert
	A11	2	53	-	-	-	reserviert

- ▶ Zu jeder Wohnung gehört ein **Kellerabteil**.
- ▶ **Fahrräder** können in einem Gemeinschaftskeller abgestellt werden.
- ▶ **Parken**: Zu der Wohnung kann ein Tiefgaragenstellplatz (im Doppelparker) für 75,00 € monatlich angemietet werden.
- ▶ **Verfügbarkeit** der Mietwohnungen auf unserer Homepage www.dmgw.eu einsehbar.

Wohnung A01



Haus A, Erdgeschoss

- ▶ 3-Zimmer-Wohnung
- ▶ Wohnfläche ca.: 92 qm
- ▶ Inklusive Einbauküche
- ▶ Bad mit bodengleicher Dusche und Badewanne
- ▶ Separates Gäste-WC
- ▶ Terrasse
- ▶ Abschließbares Kellerabteil
- ▶ Gemeinschaftskeller für Fahrräder
- ▶ Zu der Wohnung kann ein Tiefgaragenstellplatz (im Doppelparker) für 75,00 € monatlich angemietet werden
- ▶ Verfügbarkeit der Mietwohnungen auf unserer Homepage www.dmgw.eu einsehbar.



Wohnung A02



Haus A, Erdgeschoss

- ▶ 2-Zimmer-Wohnung (barrierefrei)
- ▶ Wohnfläche ca.: 68 qm
- ▶ Inklusive Einbauküche
- ▶ Bad mit bodengleicher Dusche
- ▶ Terrasse
- ▶ Abschließbares Kellerabteil
- ▶ Gemeinschaftskeller für Fahrräder
- ▶ Zu der Wohnung kann ein Tiefgaragenstellplatz (im Doppelparker) für 75,00 € monatlich angemietet werden
- ▶ Verfügbarkeit der Mietwohnungen auf unserer Homepage www.dmgw.eu einsehbar.



Wohnung A03



Haus A, Erdgeschoss

- ▶ 2-Zimmer-Wohnung (barrierefrei)
- ▶ Wohnfläche ca.: 55 qm
- ▶ Inklusive Einbauküche
- ▶ Bad mit bodengleicher Dusche
- ▶ Terrasse
- ▶ Abschließbares Kellerabteil
- ▶ Gemeinschaftskeller für Fahrräder
- ▶ Zu der Wohnung kann ein Tiefgaragenstellplatz (im Doppelparker) für 75,00 € monatlich angemietet werden
- ▶ Verfügbarkeit der Mietwohnungen auf unserer Homepage www.dmgw.eu einsehbar.



Wohnung A04



Haus A, 1. OG

- ▶ 3-Zimmer-Wohnung
- ▶ Wohnfläche ca.: 90 qm
- ▶ Inklusive Einbauküche
- ▶ Bad mit bodengleicher Dusche und Badewanne
- ▶ Separates Gäste-WC
- ▶ Balkon
- ▶ Abschließbares Kellerabteil
- ▶ Gemeinschaftskeller für Fahrräder
- ▶ Zu der Wohnung kann ein Tiefgaragenstellplatz (im Doppelparker) für 75,00 € monatlich angemietet werden
- ▶ Verfügbarkeit der Mietwohnungen auf unserer Homepage www.dmgw.eu einsehbar.



Wohnung A05



Haus A, 1. OG

- ▶ 2,5-Zimmer-Wohnung
- ▶ Wohnfläche ca.: 66 qm
- ▶ Inklusive Einbauküche
- ▶ Bad mit bodengleicher Dusche
- ▶ Balkon
- ▶ Abschließbares Kellerabteil
- ▶ Gemeinschaftskeller für Fahrräder
- ▶ Zu der Wohnung kann ein Tiefgaragenstellplatz (im Doppelparker) für 75,00 € monatlich angemietet werden
- ▶ Verfügbarkeit der Mietwohnungen auf unserer Homepage www.dmgw.eu einsehbar.



Wohnung A06



Haus A, 1. OG

- ▶ 2-Zimmer-Wohnung
- ▶ Wohnfläche ca.: 55 qm
- ▶ Inklusive Einbauküche
- ▶ Bad mit bodengleicher Dusche und Badewanne
- ▶ Balkon
- ▶ Abschließbares Kellerabteil
- ▶ Gemeinschaftskeller für Fahrräder
- ▶ Zu der Wohnung kann ein Tiefgaragenstellplatz (im Doppelparker) für 75,00 € monatlich angemietet werden
- ▶ Verfügbarkeit der Mietwohnungen auf unserer Homepage www.dmgw.eu einsehbar.



Wohnung A07



Haus A, 2. OG

- ▶ 3-Zimmer-Wohnung
- ▶ Wohnfläche ca.: 91 qm
- ▶ Inklusive Einbauküche
- ▶ Bad mit bodengleicher Dusche und Badewanne
- ▶ Separates Gäste-WC
- ▶ Zwei Balkone
- ▶ Abschließbares Kellerabteil
- ▶ Gemeinschaftskeller für Fahrräder
- ▶ Zu der Wohnung kann ein Tiefgaragenstellplatz (im Doppelparker) für 75,00 € monatlich angemietet werden
- ▶ Verfügbarkeit der Mietwohnungen auf unserer Homepage www.dmgw.eu einsehbar.



Wohnung A08



Haus A, 2. OG

- ▶ 2,5-Zimmer-Wohnung
- ▶ Wohnfläche ca.: 66 qm
- ▶ Inklusive Einbauküche
- ▶ Bad mit bodengleicher Dusche
- ▶ Balkon
- ▶ Abschließbares Kellerabteil
- ▶ Gemeinschaftskeller für Fahrräder
- ▶ Zu der Wohnung kann ein Tiefgaragenstellplatz (im Doppelparker) für 75,00 € monatlich angemietet werden
- ▶ Verfügbarkeit der Mietwohnungen auf unserer Homepage www.dmgw.eu einsehbar.



Wohnung A09



Haus A, 2. OG

- ▶ 2-Zimmer-Wohnung
- ▶ Wohnfläche ca.: 55 qm
- ▶ Inklusive Einbauküche
- ▶ Bad mit bodengleicher Dusche und Badewanne
- ▶ Balkon
- ▶ Abschließbares Kellerabteil
- ▶ Gemeinschaftskeller für Fahrräder
- ▶ Zu der Wohnung kann ein Tiefgaragenstellplatz (im Doppelparker) für 75,00 € monatlich angemietet werden
- ▶ Verfügbarkeit der Mietwohnungen auf unserer Homepage www.dmgw.eu einsehbar.



Wohnung A10



Haus A, Penthaus

- ▶ 4-Zimmer-Wohnung
- ▶ Wohnfläche ca.: 117 qm
- ▶ Inklusive Einbauküche
- ▶ Bad mit bodengleicher Dusche und Badewanne
- ▶ Separates Gäste-WC
- ▶ Große Dachterrasse
- ▶ Abschließbares Kellerabteil
- ▶ Gemeinschaftskeller für Fahrräder
- ▶ Zu der Wohnung kann ein Tiefgaragenstellplatz (im Doppelparker) für 75,00 € monatlich angemietet werden
- ▶ Verfügbarkeit der Mietwohnungen auf unserer Homepage www.dmgw.eu einsehbar.

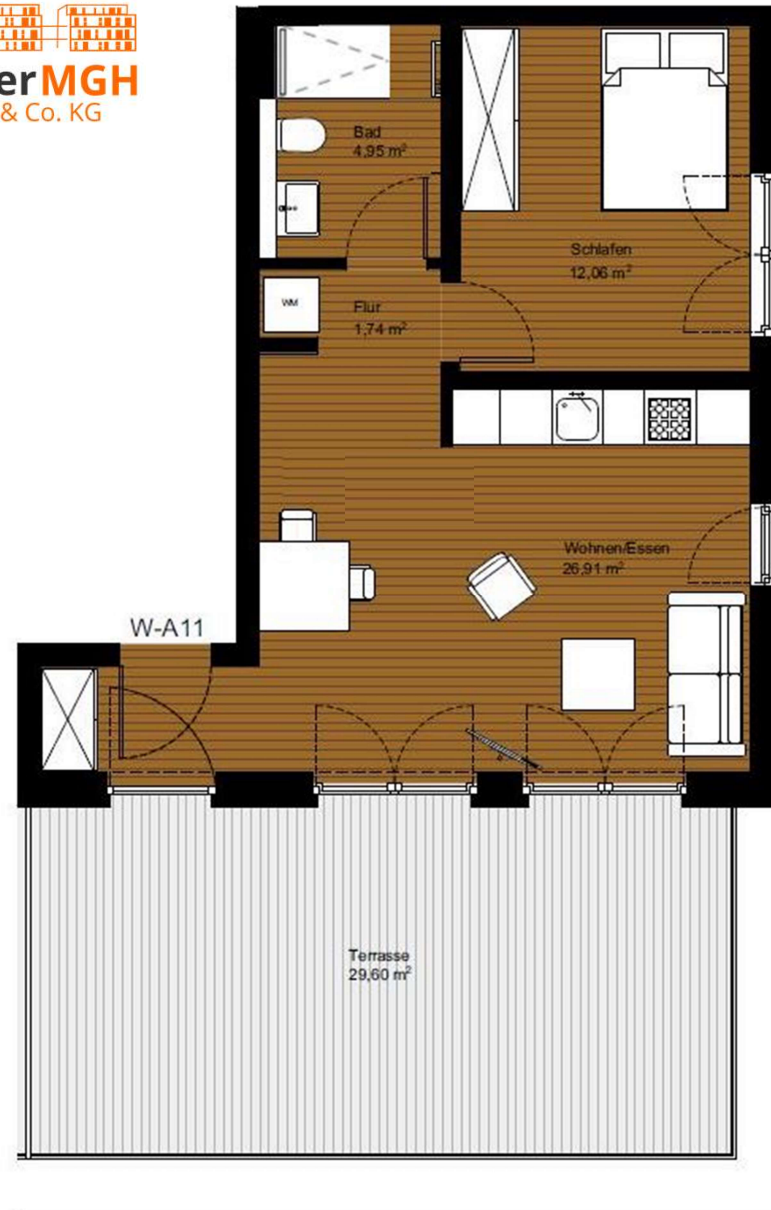


Wohnung A11



Haus A, Penthaus

- ▶ 2-Zimmer-Wohnung
- ▶ Wohnfläche ca.: 53 qm
- ▶ Inklusive Einbauküche
- ▶ Bad mit bodengleicher Dusche
- ▶ Große Dachterrasse
- ▶ Abschließbares Kellerabteil
- ▶ Gemeinschaftskeller für Fahrräder
- ▶ Zu der Wohnung kann ein Tiefgaragenstellplatz (im Doppelparker) für 75,00 € monatlich angemietet werden
- ▶ Verfügbarkeit der Mietwohnungen auf unserer Homepage www.dmgw.eu einsehbar.

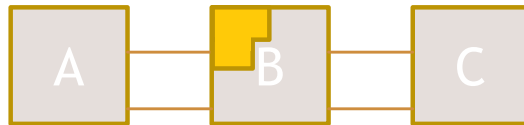


Wohnungen zur Miete „Haus B“ (Mitte)

Stockwerk	Wohnungsnummer	Anzahl Zimmer	circa Fläche (qm)	Monatliche Kaltmiete	Monatliche Nebenkostenvorauszahlung (geschätzt)	Monatliche Gesamtmiete	Verfügbarkeit
EG	B01	2	58	650 €	150 €	800 €	siehe Webseite
	B02	2	58	650 €	150 €	800 €	
	B03	1	53	665 €	150 €	815 €	
1.OG	B04	2	58	650 €	150 €	800 €	
	B05	2	57	650 €	150 €	800 €	
	B06	4	87	1.150 €	230 €	1.380 €	
2.OG	B07	2	57	710 €	150 €	860 €	
	B08	2	56	710 €	150 €	860 €	
	B09	4	87	1.150 €	230 €	1.380 €	
Penthaus	B10	4	117	-	-	-	reserviert
	B11	2	53	-	-	-	reserviert

- ▶ Zu jeder Wohnung gehört ein Kellerabteil.
- ▶ Fahrräder können in einem Gemeinschaftskeller abgestellt werden.
- ▶ Parken: Zu der Wohnung kann ein Tiefgaragenstellplatz (im Doppelparker) für 75,00 € monatlich angemietet werden.
- ▶ Verfügbarkeit der Mietwohnungen auf unserer Homepage www.dmgw.eu einsehbar.

Wohnung B01

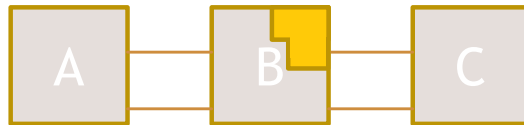


Haus B, Erdgeschoss

- ▶ 2-Zimmer-Wohnung (barrierefrei)
- ▶ Wohnfläche ca.: 58 qm
- ▶ Inklusive Einbauküche
- ▶ Bad mit bodengleicher Dusche
- ▶ Terrasse
- ▶ Abschließbares Kellerabteil
- ▶ Gemeinschaftskeller für Fahrräder
- ▶ Zu der Wohnung kann ein Tiefgaragenstellplatz (im Doppelparker) für 75,00 € monatlich angemietet werden
- ▶ Verfügbarkeit der Mietwohnungen auf unserer Homepage www.dmgw.eu einsehbar.



Wohnung B02



Haus B, Erdgeschoss

- ▶ 2-Zimmer-Wohnung (barrierefrei)
- ▶ Wohnfläche ca.: 58 qm
- ▶ Inklusive Einbauküche
- ▶ Bad mit bodengleicher Dusche
- ▶ Terrasse
- ▶ Abschließbares Kellerabteil
- ▶ Gemeinschaftskeller für Fahrräder
- ▶ Zu der Wohnung kann ein Tiefgaragenstellplatz (im Doppelparker) für 75,00 € monatlich angemietet werden
- ▶ Verfügbarkeit der Mietwohnungen auf unserer Homepage www.dmgw.eu einsehbar.



Wohnung B03



Haus B, Erdgeschoss

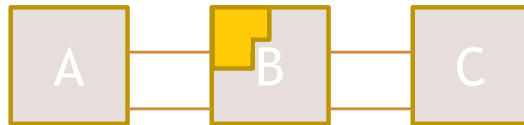
- ▶ 1-Zimmer-Wohnung
- ▶ Wohnfläche ca.: 53 qm
- ▶ Inklusive Einbauküche
- ▶ Bad mit bodengleicher Dusche und Badewanne
- ▶ Terrasse
- ▶ Abschließbares Kellerabteil
- ▶ Gemeinschaftskeller für Fahrräder
- ▶ Zu der Wohnung kann ein Tiefgaragenstellplatz (im Doppelparker) für 75,00 € monatlich angemietet werden
- ▶ Verfügbarkeit der Mietwohnungen auf unserer Homepage www.dmgw.eu einsehbar.



Haus B
EG
W-B03



Wohnung B04

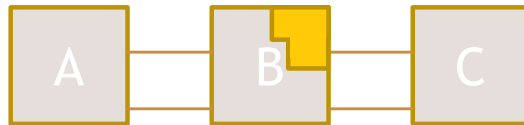


Haus B, 1. OG

- ▶ 2-Zimmer-Wohnung (barrierefrei)
- ▶ Wohnfläche ca.: 58 qm
- ▶ Inklusive Einbauküche
- ▶ Bad mit bodengleicher Dusche
- ▶ Balkon
- ▶ Abschließbares Kellerabteil
- ▶ Gemeinschaftskeller für Fahrräder
- ▶ Zu der Wohnung kann ein Tiefgaragenstellplatz (im Doppelparker) für 75,00 € monatlich angemietet werden
- ▶ Verfügbarkeit der Mietwohnungen auf unserer Homepage www.dmgw.eu einsehbar.



Wohnung B05



Haus B, 1. OG

- ▶ 2-Zimmer-Wohnung (barrierefrei)
- ▶ Wohnfläche ca.: 57 qm
- ▶ Inklusive Einbauküche
- ▶ Bad mit bodengleicher Dusche
- ▶ Balkon
- ▶ Abschließbares Kellerabteil
- ▶ Gemeinschaftskeller für Fahrräder
- ▶ Zu der Wohnung kann ein Tiefgaragenstellplatz (im Doppelparker) für 75,00 € monatlich angemietet werden
- ▶ Verfügbarkeit der Mietwohnungen auf unserer Homepage www.dmgw.eu einsehbar.



Wohnung B06



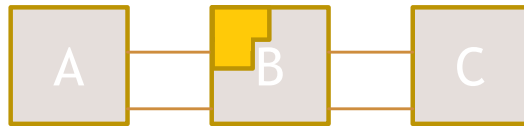
Haus A, 1. OG

- ▶ 4-Zimmer-Wohnung
- ▶ Wohnfläche ca.: 87 qm
- ▶ Inklusive Einbauküche
- ▶ Bad mit bodengleicher Dusche und Badewanne
- ▶ Zwei Balkonen
- ▶ Abschließbares Kellerabteil
- ▶ Gemeinschaftskeller für Fahrräder
- ▶ Zu der Wohnung kann ein Tiefgaragenstellplatz (im Doppelparker) für 75,00 € monatlich angemietet werden
- ▶ Verfügbarkeit der Mietwohnungen auf unserer Homepage www.dmgw.eu einsehbar.



Haustiere nach Vereinbarung. Haftungsausschluss: Alle angegebenen Maße sind als circa-Maße im Rahmen der am Bau üblichen Toleranzen zu verstehen. Alle Darstellungen sind nur beispielhaft.

Wohnung B07



Haus B, 2. OG

- ▶ 2-Zimmer-Wohnung
- ▶ Wohnfläche ca.: 57 qm
- ▶ Inklusive Einbauküche
- ▶ Bad mit bodengleicher Dusche und Badewanne
- ▶ Balkon
- ▶ Abschließbares Kellerabteil
- ▶ Gemeinschaftskeller für Fahrräder
- ▶ Zu der Wohnung kann ein Tiefgaragenstellplatz (im Doppelparker) für 75,00 € monatlich angemietet werden
- ▶ Verfügbarkeit der Mietwohnungen auf unserer Homepage www.dmgw.eu einsehbar.



Wohnung B08



Haus B, 2. OG

- ▶ 2-Zimmer-Wohnung
- ▶ Wohnfläche ca.: 56 qm
- ▶ Inklusive Einbauküche
- ▶ Bad mit bodengleicher Dusche und Badewanne
- ▶ Balkon
- ▶ Abschließbares Kellerabteil
- ▶ Gemeinschaftskeller für Fahrräder
- ▶ Zu der Wohnung kann ein Tiefgaragenstellplatz (im Doppelparker) für 75,00 € monatlich angemietet werden
- ▶ Verfügbarkeit der Mietwohnungen auf unserer Homepage www.dmgw.eu einsehbar.

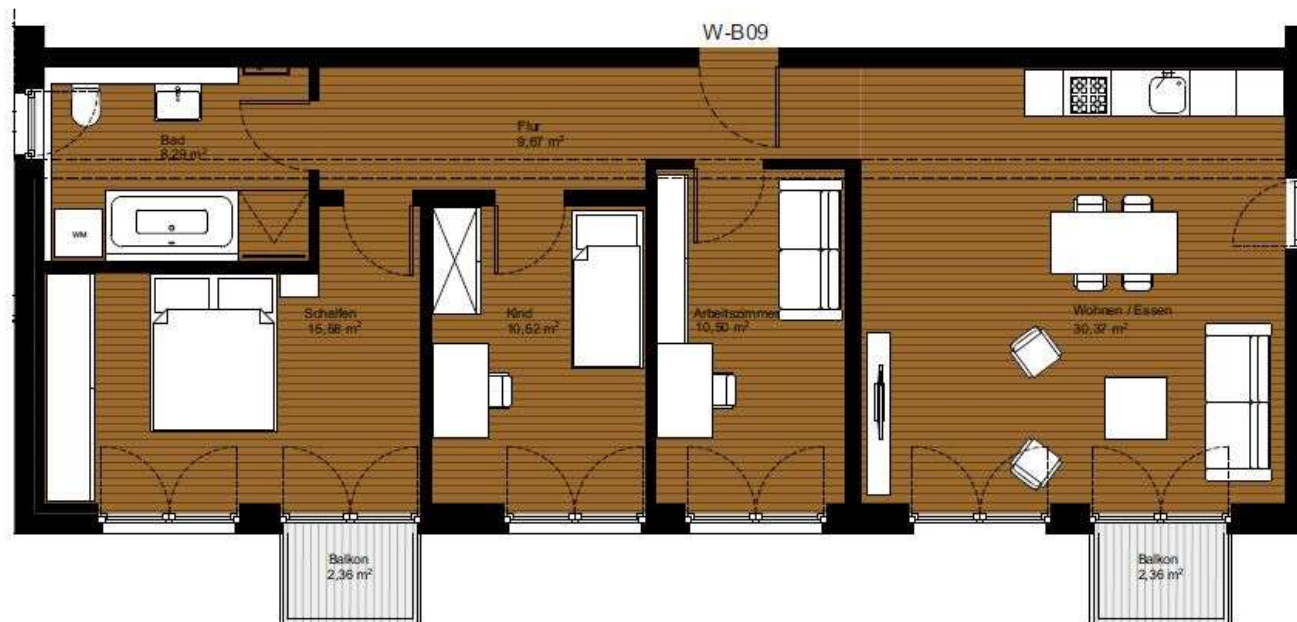


Wohnung B09



Haus B, 2. OG

- ▶ 4-Zimmer-Wohnung
- ▶ Wohnfläche ca.: 87 qm
- ▶ Inklusive Einbauküche
- ▶ Bad mit bodengleicher Dusche und Badewanne
- ▶ Zwei Balkone
- ▶ Abschließbares Kellerabteil
- ▶ Gemeinschaftskeller für Fahrräder
- ▶ Zu der Wohnung kann ein Tiefgaragenstellplatz (im Doppelparker) für 75,00 € monatlich angemietet werden
- ▶ Verfügbarkeit der Mietwohnungen auf unserer Homepage www.dmgw.eu einsehbar.



Haustiere nach Vereinbarung. Haftungsausschluss: Alle angegebenen Maße sind als circa-Maße im Rahmen der am Bau üblichen Toleranzen zu verstehen. Alle Darstellungen sind nur beispielhaft.



Wohnung B10



Haus B, Penthaus

- ▶ 4-Zimmer-Wohnung
- ▶ Wohnfläche ca.: 117 qm
- ▶ Inklusive Einbauküche
- ▶ Bad mit bodengleicher Dusche und Badewanne
- ▶ Separates Gäste-WC
- ▶ Große Dachterrasse
- ▶ Abschließbares Kellerabteil
- ▶ Gemeinschaftskeller für Fahrräder
- ▶ Zu der Wohnung kann ein Tiefgaragenstellplatz (im Doppelparker) für 75,00 € monatlich angemietet werden
- ▶ Verfügbarkeit der Mietwohnungen auf unserer Homepage www.dmgw.eu einsehbar.



Wohnung B11



Haus B, Penthaus

- ▶ 2-Zimmer-Wohnung
- ▶ Wohnfläche ca.: 53 qm
- ▶ Inklusive Einbauküche
- ▶ Bad mit bodengleicher Dusche
- ▶ Große Dachterrasse
- ▶ Abschließbares Kellerabteil
- ▶ Gemeinschaftskeller für Fahrräder
- ▶ Zu der Wohnung kann ein Tiefgaragenstellplatz (im Doppelparker) für 75,00 € monatlich angemietet werden
- ▶ Verfügbarkeit der Mietwohnungen auf unserer Homepage www.dmgw.eu einsehbar.



Kontakt



- ▶ **Interesse? Nehmen Sie Kontakt zu uns auf!**
 - ▶ **Besichtigungstermine** sind nur nach vorheriger Absprache und unter Einhaltung der Corona-Regeln möglich
 - ▶ **Gerne beantworten wir Ihre Fragen. Wir freuen uns auf Ihren Anruf oder Ihre eMail.**

- ▶ Telefon 06103 / 37 67 857
- ▶ Mobil 01579 / 23 95 261
- ▶ eMail info@dmgw.eu
- ▶ Homepage www.dmgw.eu



Catharina Wörner



Philipp König

Würner Mehrgenerationenhaus GmbH & Co. KG
Hügelstraße 9, 63303 Dreieich

Vertreten durch Würner Geschäftsführungs GmbH, Frau Dörte Wörner
Registereintrag HRA 42308, Amtsgericht Offenbach am Main

Projektkoordinator: Philipp König

Bitte beachten Sie

- ▶ Alle in diesem Prospekt enthaltenen Angaben ermöglichen den Interessenten eine allgemeine Information zu dem Projekt. Dargestellte Einrichtungsgegenstände sind nicht im Leistungsumfang enthalten. Die Verkaufsunterlagen erheben keinen Anspruch auf Vollständigkeit. Der Leistungsumfang wird durch einen notariellen Kaufvertrag und Baubeschreibung geschlossen und nicht durch diesen Prospekt bestimmt. Änderungen gegenüber dem Stand der Planungen bei Prospektherausgabe sind zwar nicht vorgesehen, können aber aus technischen und terminlichen Gründen eintreten. Behördliche Auflagen können die Planung und Quadratmeterangaben geringfügig verändern. Daher ist eine Haftung für die Richtigkeit der Angaben oder für die Verletzung eventueller Aufklärungspflichten auf Vorsatz oder grobe Fahrlässigkeit beschränkt. Dieses Prospekt wird nach Maßgabe dieses Vorbehaltes zur Verfügung gestellt. Mit größter Sorgfalt wurden die Angaben und Pläne zusammengestellt und entsprechen dem Stand der Drucklegung (Mai 2021). Alle Flächenangaben sind circa-Angaben. Gerne erhalten Sie die ausführliche Baubeschreibung. Änderungen, Druckfehler, Zwischenverkauf vorbehalten.
- ▶ Quellenangabe für Fotos: <https://pixabay.com/de/> und <https://stock.adobe.com/de/>